

# EXPOCHESS 2016

## VITORIA-GASTEIZ

Du 11 au 30 juillet

### LES FEMMES A LA CONQUETE DU JEU D ECHECS

- II<sup>o</sup> Concours International de Peinture EXPOCHESS
- Expositions : peinture, gravure, photographie et philatélie
- «L'arrivée de la Dame sur l'échiquier de l'Image, Alava et Morelos représentées dans le Jeu d'Echecs»
- I<sup>o</sup> Congrès International pour l'Egalité des Femmes dans le Jeu d'Echecs (congrès : 13,14 et 15 juillet au Grand Hôtel LAKUA)

AHSI Consulting

Lugar: Gran Hotel Lakua

EXPOCHESS X.E.

QUARTO

Georgina Salazar [www.ahsi.eu](http://www.ahsi.eu)

<http://www.granhotellakua.com>

[www.expochess.org](http://www.expochess.org)

# Sommaire

## ▪ Festival EXPOCHESS VITORIA-GASTEIZ

a) Introduction

b) Objectifs

c) Calendrier du Festival

### I. II° Concours International de Peinture EXPOCHESS

### II. Le Jeu d'Echecs et l'Art

○ Expositions : peinture, gravure, photographie et philatélie

### III. «L'arrivée de la Dame sur l'échiquier de l'Image, Alava et Morelos représentées dans le Jeu d'Echecs»

○ Reportage et expositions de photographies internationales

### IV. I° Congrès International pour l'Egalité des Femmes dans le Jeu d'Echecs

○ Présentation

○ Conférences

○ Intervenants

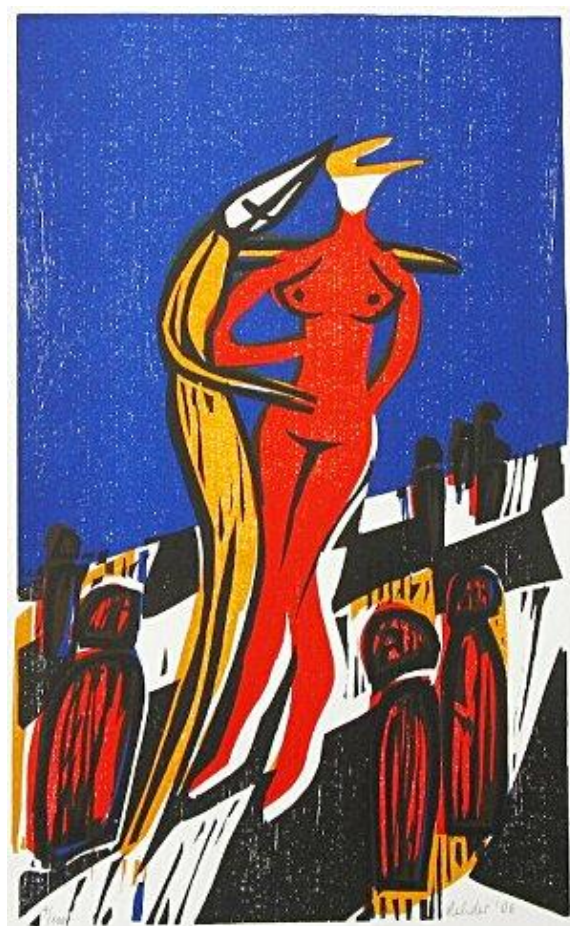
○ Programme

### V. Organismes et références

## a) Introduction

**EXPOCHESS V-G 2016** est un festival dont la mission est de regrouper plusieurs branches artistiques sur le thème du Jeu d'Échecs et de la Femme pour réaliser la transversalité culturelle de l'univers échiquéen.

Le Festival débutera par l'organisation du **II° Concours International de Peinture EXPOCHESS** pour céder ensuite la place à différentes expositions de peinture, photographie et philatélie. Il se poursuivra par une nouveauté intitulée «**L'arrivée de la Dame sur l'échiquier de l'Image, Alava et Morelos représentées dans le Jeu d'Échecs**», une exposition photographique dévoilant des lieux culturels et touristiques des provinces d'Alava et de Morelos (Mexique) en lien avec le thème du Jeu d'Échecs et



de la Femme. Le point d'orgue du festival est la principale nouveauté : le **I° Congrès International pour l'Égalité des Femmes dans le Jeu d'Échecs**, un événement à caractère social, culturel, psychologique et pédagogique qui a comme grand défi celui d'attirer les femmes vers l'univers des Échecs.

## b) Objectifs

### Rendre le Jeu d'Echecs accessible et promouvoir l'Egalité

Le principal objectif de cette seconde édition EXPOCHESS V-G est de continuer à tendre des passerelles qui mettent le Jeu d'Echecs à la portée de tous les publics et des femmes en particulier, favorisant une augmentation de leur participation dans tous les événements échiquéens.

Pour ce faire, nous avons choisi une série d'activités attractives qui présenteront le Jeu d'Echecs en lien étroit avec des thèmes proches et suggestifs tels que la Photographie ou la Peinture, sans oublier d'attirer l'attention des médias et des pouvoirs publics ou privés sans lesquels ce projet ne pourrait être réalisé. De plus, nous avons organisé un Congrès dans lequel un groupe d'experts prestigieux réalisera une analyse et un diagnostic sur la faible participation et le manque d'intérêt des femmes pour le monde des Echecs. Ces



conclusions, entre autres, serviront à réaliser des études ultérieures qui permettront d'établir des normes et des procédures dans les méthodes éducatives en vue d'atteindre l'égalité effective des femmes dans l'univers échiquéen.

Ainsi, nous voulons associer l'image internationale de V-G à l'Art et la Culture des Echecs en accueillant un événement culturel de grande portée médiatique et sociale avec une approche culturelle et touristique qui attirera un grand nombre de visiteurs.

Le Festival est réalisé sans but lucratif, étant donné que l'un de ses objectifs est d'assurer le financement des projets dérivés.

Récemment, nous avons choisi le Grand Hôtel LAKUA de V-G comme siège de ce Festival, étant donné qu'il est connu internationalement pour ses relations à la Culture et au Jeu d'Échecs.



### c) Calendrier du festival

#### JUIN - EXPOCHESS VITORIA-GASTEIZ

L	M	M	J	V	S	D
20	21	22	23	<b>24</b> Clôture des inscriptions	25 Selección de Obras	26 Selección de Obras
<b>27</b> Selección de Obras	28 Selección de Obras	29 Selección de Obras	30 Selección de Obras			

- Le 24 : clôture des inscriptions au Concours de Peinture
- Du 24 au 30 : sélection des finalistes.

## JULLET - EXPOCHESS VITORIA-GASTEIZ

L	M	M	J	V	S	D
				<b>1</b> Publication de la liste des finalistes R. D. O.S.	2 R. D. O. S.	3 R. D. O. S.
<b>4</b> R. D. O. S.	5 R. D. O. S.	6 R. D. O. S.	7 R. D. O. S. Montage Exposition	8 R. D. O. S. Montage Exposition	9 R. D. O. S. Montage Exposition	10 Montage Exposition
<b>11</b> Ouverture EXPOCHESS VITORIA- GASTEIZ	12 Exposiciones +	<b>13</b> Congrès Ouverture Exposiciones +	14 Congrès Congreso Exposiciones +	15 Congrès Fermeture Exposiciones +	16 Exposiciones +	17 Exposiciones +
<b>18</b> Exposiciones	19 Exposiciones	20 Exposiciones	21 Exposiciones	22 Exposiciones	23 Exposiciones	<b>24</b> Remise de prix
<b>25</b> Exposiciones	26 Exposiciones	27 Exposiciones	28 Exposiciones	29 Exposiciones	30 Exposiciones	31

- *RDOS : réception des œuvres sélectionnées.*

La première phase de la manifestation s'achèvera le 24 juin avec la clôture des inscriptions et l'envoi d'une photographie de l'œuvre présentée au II<sup>o</sup> Concours de Peinture EXPOCHESS V-G « La culture transversale des Echecs » .

Le 1<sup>o</sup> juillet, le jury rendra publique la liste des œuvres finalistes du Concours de Peinture et la communiquera aux auteurs qui auront jusqu'au 9 juillet pour les envoyer au Grand Hôtel LAKUA où elles seront exposées et où sera choisie l'œuvre gagnante.

Le montage de l'exposition se fera entre le 7 et le 10 juillet.

Le Festival EXPOCHESS sera inauguré le 11 juillet et toutes les expositions s'ouvriront au public (peinture, gravure, photographie et philatélie), incluant les œuvres sélectionnées pour le Concours.

Le Congrès Int... commencera le 13 avec une présentation générale et s'achèvera le 15. Il sera divisé en 3 blocs qui se dérouleront sur 2 jours.

La remise des prix de la meilleure œuvre du II° Concours... se fera le 24 juillet.

EXPOCHESS V-G 2016 s'achèvera le 30 juillet.

*Dates EXPOCHESS V-G 2016 :*

- mars : départ du délai de présentation des œuvres au Concours*
- 11 juillet : ouverture du Festival au public avec toutes les expositions*
- 13 au 15 juillet : Congrès International*
- 30 juillet : clôture du Festival*

## II° CONCOURS INTERNATIONAL DE PEINTURE

Suite au grand succès de la première édition du Concours International de Peinture EXPOCHESS « La culture transversale des Echecs », nous organisons la seconde édition avec une grande envie d'ouvrir le monde des Echecs au grand public à travers la Culture.

La première édition du Concours Int... a tenu à se limiter au thème du Jeu d'Echecs.

La formule de participation, par l'envoi par internet des œuvres photographiées, a largement contribué au succès du Concours, étant donné qu'il comptait plus de 50 participants de haut niveau et de grande expérience. Après sélection du jury, 9 œuvres d'Art se sont détachées, totalisant des centaines de prix et d'expositions internationales.



*\*Identités changeantes de Marta Ballvé, lauréate du Concours Int de Peinture EXPOCHESS 2015.*

Comme grande nouveauté dans cette deuxième édition, nous voulons combiner les thèmes du Jeu d'Echecs et de la Femme, de sorte que les œuvres les plus remarquées seront celles qui refléteront les deux aspects.

De même que dans l'édition précédente, le Concours sera organisé par l'association culturelle EXPOCHESS X.E. avec la collaboration du cabinet AHSI Consulting, reconduisant ainsi une parfaite union d'idées et d'objectifs.

Nous bénéficierons de l'accréditation et de la contribution experte de professeurs de l'Ecole des Beaux-Arts de Bilbao tels que **Mikel GARATE**, président du jury qui exposera aussi ses peintures dans l'édition 2016.

Le Festival sera « 2.0 », puisqu'il fusionnera les nouvelles technologies et les traditionnelles. Cela commencera par l'envoi des œuvres photographiées pour procéder à la présélection selon les critères du Concours. Le Concours s'achèvera par la sélection, par le jury, des œuvres qui constitueront une partie des expositions du Festival au **Grand Hôtel LAKUA** et par la désignation de l'œuvre gagnante.

Les œuvres sélectionnées par le jury, bien que non récompensées par une dotation financière, auront le privilège d'être exposées au Grand Hôtel LAKUA 5 étoiles pendant toute la durée du Festival EXPOCHESS. L'œuvre gagnante, en plus d'un prix en numéraire, sera exposée dans l'Hôtel jusqu'à la prochaine édition du Concours Int. de Peinture EXPOCHESS.



Le compte-rendu sera publié sur la page web du Festival ([www.expochess.org](http://www.expochess.org)).

Le règlement du Concours sera publié au lancement de celui-ci sur diverses plates-formes (web, presse et réseaux sociaux, etc).

*Dates du II° Concours de Peinture EXPOCHESS VITORIA-GASTEIZ*

*Mars : début de la période de présentation des œuvres au Concours*

*24 juin : clôture des inscriptions (sélection jusqu'au 30 juin)*

*1° juillet : publication de la liste des finalistes (réception jusqu'au 9 juillet)*

*24 juillet : remise de Prix à l'œuvre gagnante*

## LE JEU D'ECHECS ET L'ART

### Expositions: peinture, gravure, photographie et philatélie

Encouragés par le succès des éditions antérieures du Festival EXPOCHESS, nous nous sommes sentis obligés de continuer en nous lançant des défis. Nous misons sur de nouveaux et spectaculaires apports à notre casting



d'artistes pour fournir au public une sélection d'œuvres plus vaste, si cela est possible. Nous découvrirons le travail de nouveaux photographes auquel se joindront la Musique et la Danse, toujours autour du thème du Jeu d'Échecs.

Cette année, nous apprécierons à nouveau les fameuses expositions d'Art sur le Jeu d'Échecs, unissant de manière transversale différentes modalités : peinture, gravure, illustration, philatélie, photographie et musique.

Bien sûr, nous compterons parmi nous la fameuse peintre allemande Elke REHDER qui exposera de nouvelles œuvres et le grand peintre Mikel GARATE, professeur basque de Beaux-Arts.



D'autre part, les photographes mexicains du Collectif Quartier de Lune, associés à la Société de Photographie d'Alava, donneront une vision novatrice de leurs régions. De plus, le fameux philatéliste José Manuel GARCIA exposera une collection de timbres sur le thème de la Femme et du Jeu d'Échecs.

Soulignons que dans cette deuxième édition EXPOCHESS V-G, de nombreuses surprises sont à venir avec des artistes de premier rang mondial.



*\*Exposition philatélique dans le hall du Grand Hôtel LAKUA lors de la première édition de la série EXPOCHESS V-G (collection de José Manuel SANCHEZ de Bilbao).*



*\*Jon REDONDO, directeur de la Jeunesse et des Sports du gouvernement basque et M.A. MUELA, président de la Fédération Basque d'Échecs accompagnés de M.SIERRA, directeur du Festival, lors de l'inauguration des expositions EXPOCHESS 2014.*

*\* Information au festival: EXPOCHESS VITORIA-GASTEIZ - Gran Hotel Lakua, Calle de Tarragona, 8. 01010 Vitoria-Gasteiz  
[info@ahsi.es](mailto:info@ahsi.es) – [info@epochess.org](mailto:info@epochess.org) [www.epochess.org](http://www.epochess.org)*

## «L'arrivée de la Dame dans l'échiquier de l'Image » ALAVA et MORELOS représentées»



### Reportage et expositions photographiques internationales

Les photographes mexicains du Collectif Quartier de Lune, associés à la Société de Photographie d'Alava, nous offriront une vision photographique suggestive prenant leurs régions respectives comme sujet central (la province d'Alava et l'état de Morelos) combiné aux thèmes du Jeu d'Echecs et de la Femme. Chaque association présentera les photographies en toute liberté technique et expressive : l'idée de l'exposition, en plus de créer une ambiance culturelle dans la région, est de faire connaître ses lieux culturels et touristiques en les reliant à la thématique Jeu d'Echecs, Femme, Alava, Morelos..

- Le collectif Quartier de Lune en collaboration avec Gato Ciclope (Mexique) nous apportera un projet multidisciplinaire très intéressant et séduisant : le Jeu d'Échecs, la Femme qui s'y adonne, l'histoire, beautés touristiques et langage photographique. L'objectif général est de faire ressortir visuellement l'importance et la transcendance de la Femme, le Jeu d'Échecs et l'Histoire de l'état de Morelos à travers la photographie, l'illustration et la vidéo.
  - Participants : Quartier de Lune, collectif photographique en collaboration avec Gato Ciclope, collectif d'Illustration.
  - 24 photographies (90x60 cm)
  - 12 illustrations (90x60 cm)
  - 1 vidéo
  - Date de lancement du projet : janvier 2016.
  
- La Société de Photographie d'Alava / Arabako Argazkilaritza Elkartea nous offrira une vision originale et suggestive de sa région, la province d'Alava dans laquelle paraîtront des lieux artistiques reliés au thème du Congrès International qui se déroulera pendant l'événement, à savoir « La Femme et le Jeu d'Échecs ». Chaque œuvre devra en plus être conçue autour d'un lieu reconnaissable de la province d'Alava, pour ainsi faire connaître les attraits touristiques de notre région.

Les photographies seront prises entre le 11 janvier et le 30 avril.

\*ces photographies seront exposées au Grand Hôtel LAKUA

## I° CONGRES INTERNATIONAL POUR L'EGALITE DES FEMMES DANS LE JEU D'ECHECS



### Presentation

Le Congrès de EXPOCHESS VITORIA-GASTEIZ 2016 a comme principal objectif d'attirer les femmes dans l'univers du Jeu d'Échecs, partant du sens plus vaste et moderne du concept de la Femme. Pour cela, nous devons faire dans le monde des Echecs un grand effort de modernisation et d'adaptation.

Dans ce contexte, nous avons mis en marche le I<sup>o</sup> Congrès International pour l'Égalité des Femmes dans le Jeu d'Échecs avec le slogan « Femmes à la conquête du Jeu d'Échecs ». Partant de la situation actuelle, les causes seront analysées, des méthodes et mesures à prendre seront proposées pendant le Congrès pour parvenir à augmenter la participation des femmes dans tous les domaines du Jeu d'Échecs sur un plan d'égalité. L'évènement s'appuiera sur l'intervention de personnalités au plus haut plan international dans ce domaine. Le casting d'intervenants sera composé de spécialistes reconnus dans les domaines de la psychologie, sociologie, psychiatrie, philosophie, pédagogie et journalisme. Nous compterons également sur les représentants des instances publiques et, comme il ne pourrait en être autrement, l'univers du Jeu d'Échecs sera représenté par la meilleure joueuse de toute l'Histoire des Echecs et aussi par des représentants d'institutions et fédérations d'Échecs (FADA, FVA, FEDA et FIDE).

## Le Congrès sera divisé en 3 blocs

### Les femmes à la conquête de l'univers échiquéen

#### 1 Analyse et diagnostic

- philosophique
- sociologique
- psychologique
- psychiatrique
- journalistique
- Débat

#### 2 Situation actuelle

- GV-EJ
- Ayto. Vitoria-gasteiz
- FADA, FVA, FEDA, FIDE
- Débat

#### 3 Les femmes et le Jeu d'Échecs dans le monde

- Les pays dans lesquels les Echecs au féminin progressent
- Débat

Avec les résultats ressortant des projets de recherche et des méthodes préconisées dans ce Congrès, nous prétendons augmenter la participation des femmes dans tous les domaines du Jeu d'Échecs : technique, pédagogie, direction, organisation et bien sûr dans la pratique.

Pour que ces propositions puissent être mises en marche avec succès, il sera nécessaire de doter les équipes de recherche de moyens économique et humains suffisants qui garantissent la réalisation et la bonne fin de ce projet qui permet une avancée décisive dans l'application des lois qui promeuvent l'égalité.



Ce Congrès s'avère très nécessaire, partant de l'hypothèse fondamentale que les femmes et les hommes naissent avec la même capacité à relever les défis intellectuels les plus ambitieux, tout en pouvant l'exploiter par des voies et des manières différentes. C'est le contexte historique, socio-culturel et éducatif qui crée certaines différences dès l'enfance et celles-ci s'accroissent à la puberté. Il est important d'ajouter que les méthodes d'apprentissage du Jeu d'Échecs actuelles ont été créées en vue de la compétition, peut-être moins attractive pour les femmes.

L'égalité des femmes dans le Jeu d'Échecs est un sujet que nous devons aborder de l'intérieur ; pour l'étudier les raccourcis sont tout autant

inutiles que les critères provenant d'autres instances bien intentionnées mais dans beaucoup de cas ignorant la réalité de ce Sport-Science. L'exemple en fût donné au début du siècle quand, à la demande de plusieurs députés européens, le médiateur demanda aux instances dirigeantes des Echecs de modifier le règlement des compétitions afin d'éviter la discrimination des femmes. Ainsi, en 2002, la FEDA émit une circulaire informant qu'à partir de cette année toutes les compétitions exclusivement féminines seraient supprimées avec pour principe qu'à moyen terme le niveau des joueuses augmenterait considérablement, vu que le niveau compétitif des tournois mixtes est bien supérieur. Cette norme s'appliqua à toutes les Fédérations Autonomes. Cependant, depuis le début et pour des causes très diverses, les joueuses furent nombreuses à montrer leur opposition à ces mesures. De plus, les effets prévus ne se produirent pas, bien au contraire : en 2006, la FEDA abrogea sa décision et restaura le Championnat d'Espagne Féminin.

En définitive, entre autres choses, avec ce congrès nous voulons induire une réaction des instances publiques qui contribuerait à l'égalité effective des femmes et des hommes dans le Jeu d'Echecs, loin des clichés et des préjugés sexistes.

C'est le moment propice, vu que le Congrès des Députés a approuvé une proposition de loi (n° 161/002598) sur « l'implantation et le développement de la pratique du Jeu d'Echecs dans les écoles et les espaces publics et sa promotion comme sport ». Avec le programme « Jeu d'Echecs à l'école », le jeu d'Echecs sera inclus dans les horaires de cours et ne sera pas une matière extra-scolaire, chose qui dans l'actualité se pratique déjà dans plus de mille collèges ( Congrès des Députés, avril 2014...): <http://bit.ly/1k4ibDa>).

Auparavant, le Parlement Européen s'était prononcé sur l'introduction des Echecs dans les systèmes éducatifs de l'Union Européenne avec le programme « Echecs à l'Ecole » (15 /03/2012 ...)

: <http://bit.ly/1OvPZWg>).

## Conferences

Le programme du Congrès comprendra des conférences suivies de débats et, le cas échéant, des ateliers auxquels participeront les auditeurs du Congrès, des universitaires et d'autres invités.

*Les thèmes qui seront abordés dans les différentes conférences seront d'un grand intérêt pour toutes les personnes concernées par l'égalité de chance entre les femmes et les hommes, en particulier dans le Jeu d'Echecs. Comme on peut l'apprécier dans les contenus de certains thèmes que nous présentons ensuite, ils sont spécialement destinés aux **responsables de l'éducation dans les administrations publiques, le monde de l'enseignement et des fédérations**:*

### A LA RECHERCHE DES DIFFERENCES

Les questions que soumettra l'intervenant aux auditeurs seront d'un grand intérêt ainsi que les clés qu'il apportera pour nous aider à comprendre et travailler les différences.

*Históricamente el Ajedrez ha sido utilizado como una herramienta de investigación por múltiples psicólogos. Sigmund Freud fue el primer psicoanalista en mencionar el juego de Ajedrez cuando 1913 afirmó que los pasos requeridos para dominar el de Ajedrez eran similares a las técnicas psicoanalíticas.*

Sommes-nous différents ? Quelles sont les failles de l'enseignement ?

## **LES FEMMES DANS L ENSEIGNEMENT DU JEU**

Jusqu'à peu d'années, les femmes qui se consacraient à l'enseignement du Jeu d'Echecs étaient peu nombreuses ; ce travail correspondait aux hommes et ceux-ci, dans leur immense majorité, se dédiaient à la compétition.

Les croyances et les expériences se répercutent sur la forme d'enseignement en classe, de sorte qu'il est logique de projeter qu'être un homme ou une femme peut aussi influencer d'une façon ou d'une autre. Les enseignants interfèrent de façon consciente ou inconsciente dans la transmission de certaines connaissances ou attitudes déterminées. Il est important de savoir que nous voulons transmettre, renforcer et obtenir non seulement pour utiliser les moyens matériels et technologiques à notre portée mais aussi pour que les enseignants puissent atteindre lesdits objectifs.

Nous devons concrétiser non seulement les contenus et la méthodologie mais aussi sensibiliser les enseignants pour optimiser les résultats dans l'apprentissage émotionnel et échiquéen indépendamment du fait que l'élève soit un garçon ou une fille.

## **ENTRE LA FATALITE ET LA VOLONTE**

Une réflexion autour de ces facteurs liés aux différences de sexe et leurs conséquences sur différents domaines de la vie sera proposée ; en particulier sur les facultés qui interviennent plus directement dans la pratique du Jeu d'Echecs.

Le sexe (les différences génétiques, anatomiques et neurobiologiques qu'il implique) conditionne dans sa conception classique de la même façon que d'autres facteurs tels que le contexte historique et social, le lieu de naissance ou l'âge (date de naissance).

En contradiction avec cette conception du « destin », s'analyse le concept de la « volonté », comprise comme pouvoir humain de dépasser les limites et d'augmenter les facultés humaines.

### **UNE APPROCHE NEUROSCIENTIFIQUE ET SOCIALE**

- . Homme et femme, une même espèce avec des cerveaux pas si égaux
- . Ce que nous montrent les neurosciences modernes
- . Les traces de l'évolution de l'homo sapiens dans chaque sexe
- . Existe-t'il un cerveau masculin et un féminin qui influe au moment de jouer ?
- . Comment jouent ces différences dans la pratique du Jeu d'Echecs :
  - Quand l'idéologie et la science empruntent des chemins distincts
  - Degré d'influence de l'hérédité et de l'environnement sur l'être humain
  - Le concept de Jeu est-il différent chez les hommes et les femmes ? Le jeu d'Echecs attire-t'il pour les mêmes motifs pendant l'enfance et l'adolescence ?
  - La nature conditionne-t'elle le style de jeu dans les Echecs ? Existe-t'il un style de jeu masculin et un féminin ?

## **MODES DE COMMUNICATION POUR L'EGALITE DANS LE JEU D'ECHECS**

L'influence des modes de communication dans notre société et ses coutumes culturelles et sociales est notoire. Pour cela, la place et la couverture que confèrent les médias aux événements échiqués dans lesquels interviennent des femmes sont déterminantes, encore plus lorsqu'il s'agit des leurs grandes réussites.

Les médias doivent adopter une attitude active et déterminante pour rendre effective l'égalité des genres, distinguant et donnant de l'importance aux femmes qui sont un modèle de leadership à suivre pour les jeunes, contribuant à créer des femmes plus accomplies, qui aspirent à l'excellence dans la vie à travers l'univers du Jeu d'Echecs.

## **PHILOSOPHIE, LA FEMME ET LE JEU D'ECHECS**

Partant d'hypothèses et de concepts philosophiques, les « failles de la discrimination positive » seront illustrées et un « guide pour une discrimination positive plus bénéfique » sera proposé.

## **CONCLUSION ET RECHERCHE OPERATIONNELLE**

Grâce aux conclusions du Congrès, diverses propositions de recherche opérationnelle seront élaborées et développées par des équipes pluridisciplinaires avec la collaboration des institutions, universités, collèges, clubs et fédérations.

Avec le conseil de professeurs d'universités, cela permettra aux équipes de recherche de mettre en applications ces conclusions dans plusieurs collèges, centres municipaux et clubs pilotes. De cette façon, les données obtenues sur l'impact et l'évolution des élèves-filles participant à l'enquête constitueront des rapports présentés devant le comité

d'experts du Congrès et seront évaluées en comparaison de celles des élèves-garçons du même secteur d'enquête et d'autres collègues. Ceci permettra d'établir des normes et des procédures dans les méthodes éducatives pour atteindre l'égalité effective des femmes dans l'univers échiquéen.

Les résultats et conclusions seront publiés ensuite.

Les rapports d'enquêtes et les conclusions seront débattus au congrès suivant qui aura lieu en 2018.

## Intervenants

### o **Judit Polgár** (Hongrie)

Judit Polgar est la meilleure joueuse d'Échecs de l'histoire ; à 15 ans et 4 mois, elle devient le plus jeune GM de son époque. C'est aussi la seule femme parvenue à se hisser au rang des 10 meilleurs joueurs du classement mondial (hommes et femmes confondus).

«Je n'ai pas voulu disputer le Championnat du Monde Féminin, bien que je l'aurais gagné facilement. » Elle voulait simplement être la meilleure du Monde, sans importance de genre, montrant qu'elle est battante et anticonformiste en plus de posséder une immense volonté de gagner et de faire tomber les barrières ; tout un exemple et un guide pour faire progresser l'égalité des femmes dans le monde du Jeu d'Échecs..

*Les sœurs Polgar ne sont jamais allées à l'école, excepté pour les examens, parce que leurs parents, tous deux pédagogues, décidèrent de mener avec elles une expérience visant à démontrer deux choses : la première, que les génies ne naissent pas ainsi mais se forment par le travail, la seconde, que les femmes peuvent jouer aux Echecs aussi bien sinon mieux que les hommes. Pour cela, ils les éduquèrent à la maison avec les Echecs comme matière. Les résultats sont magnifiques, tant du point de vue sportif que du point de vue humain.*

### **Anna Matnadze**

Elle est diplômée de Journalisme International (Université de Tbilisi-Géorgie). Elle a obtenu les titres de Maître FIDE Féminin à 10 ans, WIM à 16 , WGM à 19, IM à 23 ans et la Médaille d'Argent Olympique.

C'est la présidente du mouvement caritatif international « Chess- A Peace Ambassador ». De plus, elle est formatrice de la Fédération Catalane d'Echecs et parle géorgien, allemand, anglais, russe, espagnol, catalan et portugais.

### ○ **Lorena García Alfonso**

Diplômée de l'Université de La Laguna : Magisterio (Enseignement Primaire), Psychopédagogie.

Instigatrice du programme de recherche dans le cadre du Doctorat « Enrichissement intellectuel et socio-affectif».

Institutrice et formatrice d'Echecs, co-auteure avec Ramon Aciego et Moi-ses Betancort de la première étude au monde démontrant que le Jeu d'Echecs développe l'intelligence socio-affective et émotionnelle.

### ○ **Leontxo García Olasagasti**

Journaliste spécialisé d'EL PAIS et de la chaîne SER, conférencier, commentateur et présentateur. Il fut rendu populaire par ses interventions à la Radio Nationale Espagnole.

JOURNALISME : plus de 10 000 chroniques en 30 ans pour des agences, périodiques, radios et revues de divers pays.

-TV ET VIDEO : il est intervenu dans la production de plus de 100 programmes de télévision et fut plusieurs fois récompensé. Il a dirigé, conjointement à Gari Kasparov, La Passion des Echecs (60 fascicules et 25 vidéos).

-PRIX : Médaille du Mérite Sportif, décerné par le Conseil Supérieur des Sports en 2011. Inscrit au Livre d'Or de la FIDE depuis 1999 « pour son excellente contribution au développement du Jeu d'Echecs dans le monde ». Prix du Comité des Sports de l'URSS à Leningrad en 1986 «pour la meilleure couverture du Championnat du Monde d'Echecs». Prix national 2007 « à la personne qui a le plus défendu les Echecs en Espagne ».

-CONFERENCES : Espagne Portugal Argentine Uruguay Mexique Cuba Panama Costa Rica Chili Equateur Venezuela Colombie Brésil Royaume-Uni Allemagne Turquie et Russie. Commentateur pour le public sur internet du Championnat du Monde à Mexico en 2007, ainsi que des derniers championnats de Linares, de la Finale de Maîtres du Grand Slam à Bilbao et de nombreux autres tournois..

○ **Juan Antonio Montero Aleu**

Psychologue. Président du Club d'Echecs Magic ( Mérida, Badajoz), plusieurs fois Champion d'Espagne par Equipes. Directeur des cours en ligne du Magic. Coordinateur de divers programmes d'Echecs sociaux et thérapeutiques dans les centres pénitentiaires, pour les sans-emploi, les drogués, les gens âgés, les déficients intellectuels et les sans-abri, etc. Il dirige le programme En avant avec l'échiquier sur la Radio Canal Extremadura. Auteur du livre Les Echecs à ta portée. De 0 à 100 ans (auto-édition,2010).

○ **Fernando Mosquera Ulloa**

Psychiatre. Master en Gestion de la Santé Mentale. Médecin directeur du réseau de Santé Mentale RED d'Alava. Chercheur Senior pour le CIBER (centre de recherches en biomédecine de RED).

Collaborateur et directeur de recherches dans plus de vingt projets financés par le Fonds de Recherche Sanitaire de l'Institut de Santé

Carlos III, le Gouvernement Basque, la Fondation d'Oeuvre Sociale CAJA VITAL, et la Fondation de Recherche Stanley.

Auteur de plus de 40 publications dans les revues internationales.

Auteur de plus de 20 chapitres de livres et de nombreux exposés pour les cours et les congrès.

Intervenant dans des congrès nationaux et internationaux.

○ **Nicola Lococo Cobo**

Philosophe licencié en Philosophie.

Fameux blogueur dans le périodique DEIA Txiki Xake.

Conférencier et auteur de nombreux ouvrages. Ci-après nous citons les plus remarquables qui traitent des Echecs : Le livre des mats...La logique des ouvertures à l'usage des débutants...Divertimats...Le Roque. Aïe, quelle peur !...et son dernier livre, Les Echecs de Pythagore... Il est aussi co-auteur de La vie d'un joueur d'Echecs, un livre sur Jose Ramon Arrupe. En plus, il a occupé des postes de direction à la FVA , dans le secteur de la promotion.

○ **Angels Cucarella Montell**

Psychologue. Elle termine la seconde partie du travail de recherche pour son Doctorat en Psychologie « Poker et Jeu d'Echecs ».

Elle a dirigé un travail au Centre Manu-Ene sur les Echecs thérapeutiques pour les toxicomanes.

Elle a été 8 fois Championne d'Echecs dans la Communauté de Valence et deux fois d'Euskadi.

○ **REPRESENTANTS D INSTANCES PUBLIQUES ET DES FEDERATIONS (FIDE, FEDA et FVA)**

*\* Il manque pour concrétiser les représentants des institutions et des fédérations.*

## Programme

### ○ PROGRAMME DU CONGRES - 13 juillet 2016

**9:00 – 9:30**     **Accueil et accréditations**

**9:30 – 10:00**     **Cérémonie d'ouverture (\*)**

**Introduction**

le journaliste Leontxo Garcia conduira la présentation du Congrès.

*\*Il peut y avoir des changements dans l'ordre des interventions et des conférences*

### ○ BLOC 1 : ANALYSE ET DIAGNOSTIC - 13 juillet 2016

**10:00 – 10:45**     **Les femmes jouent-elles moins bien?**  
Leontxo García (Periodista especializado en Ajedrez)

**10:45 – 11:30**     **Entre la destinée et la volonté**  
Fernando Mosquera Ulloa (psiquiatra)

**11:30 – 11:45**     **Repos**

**11:45 – 12:30**     **Les femmes dans l'enseignement du Jeu d'Echecs**  
Lorena García (psicopedagoga)

**12:30 – 13:15**     **Une approche neuro-scientifique et sociale**  
Juan Antonio Montero Aleu (psicólogo)

**13:15 – 14:00\***     **Débat, questions/réponses**

**14:00\* – 16:00**     **Repos**

**16:00 – 18:30\***     **Séance de travail « brainstorming » (réservée aux intervenants, invités et VIP)**  
**1.: Universidades, Educación EJ-GV, etc.**

*\* Il peut y avoir des changements dans l'ordre des interventions et des conférences*

○ **BLOC 2 : situation actuelle - 14 juillet 2016**

<b>9:30 – 10:00</b>	<b>Philosophie, la Femme et le Jeu d’Echecs</b> Nicola Lococo (filósofo – ajedrecista)
<b>10:00 – 11:00</b>	<b>A la recherche des différences</b> Angels Cucarella (psicóloga)
<b>11:00 – 11:15</b>	<b>Repos</b>
<b>11:15 – 12:15</b>	<b>I Point de vue des institutions et fédérations</b> <ul style="list-style-type: none"> <li>• Ayto., Diputación, EJ-GV, FVA-EXF, FEDA/CSD y FIDE</li> </ul>
<b>13:15 – 14:00*</b>	<b>Débat + questions/réponses</b>
<b>14:00* – 16:00</b>	<b>Repos</b>
<b>16:00 – 18:30*</b>	<b>Séance de travail Brainstorming (sólo ponentes, invitados(1) y VIP)</b> <b>1.: Universidades, Educación EJ-GV, etc.</b>

*\* Il peut y avoir des changements dans l'ordre des interventions et des conférences*

○ **BLOC 3 : LA FEMME ET LE JEU D ECHECS DANS LE MONDE - (15 juillet 2016**

<b>9:30 – 10:00</b>	<b>ANA MATNADZE</b> journaliste internationale et présidente du mouvement caritatif international « chess- a peace ambassador »
<b>10:00 – 10:30</b>	<b>I.Institutions</b> EJ-GV, FVA-EXF, FEDA/CSD y FIDE
<b>10:45 – 11:00</b>	<b>REPOS</b>
<b>11:00 – 11:30</b>	<b>II.Institutions</b> EJ-GV, FVA-EXF, FEDA/CSD y FIDE
<b>11:30 – 12:00</b>	<b>Les femmes et le jeu d’Echecs dans le monde</b> Judit Polgár (la meilleure joueuse d’échecs de l’histoire)
<b>12:00 – 13:30</b>	<b>Débat+ questions /réponses</b>
<b>13:30 – 14:00*</b>	<b>Synthèse du Congrès</b>
<b>14:00</b>	<b>Cérémonie de clôture</b>  <b>Vin d’honneur</b>

*\* Il peut y avoir des changements dans l'ordre des interventions et des conférences*

## ORGANISATEURS ET REFERENCES



*\*Contacto para el festival: EXPOCHESS VITORIA-GASTEIZ – Gran Hotel Lakua, Calle de Tarragona, 8. 01010 Vitoria-Gasteiz, Araba.  
info@ahsi.es – info@epochess.org - www.epochess.org*

Au sein d’AHSI Consulting et de l’association culturelle EXPOCHESS X.E., nous avons la capacité, les connaissances et les moyens d’aborder l’organisation de ce grand événement et nous nous basons sur une solide expérience dans ce domaine, résultat des projets que nous avons mené à bien jusqu’ici.

En 2015, avec l’association culturelle EXPOCHESS X.E. et la collaboration du Grand Hôtel LAKUA, entre autres, nous avons organisé le 1° Festival EXPOCHESS V.G, référent naturel du projet actuel.

En novembre 2014, nous avons pris en charge la promotion et l’organisation de EXPOCHESS 2014 : il s’agissait d’un événement sportif et culturel qui s’appuyait sur la présence de D.MARTIN GARITANO (Député Général du Gipuzkoa), avec des expositions qui furent inaugurées par D.JON REDONDO LERTXUNDI (Directeur de la Jeunesse et des Sports, de

*\* Information au festival: EXPOCHESS VITORIA-GASTEIZ - Gran Hotel Lakua, Calle de Tarragona, 8. 01010 Vitoria-Gasteiz  
info@ahsi.es – info@epochess.org www.epochess.org*

l'Education, de la Politique linguistique et culturelle du Gouvernement Basque) lequel a aussi lancé le Match de Sélection (Euskadi contre Ecosse) en hommage à la Sélection Basque pour son 30<sup>e</sup> anniversaire et enfin, avec la présence de D.MIGUEL A.MUELA ( Président de la Fédération Basque d'Échecs), entre autres officiels. Cet évènement obtint un grand succès médiatique avec une cinquantaine de publications sur différentes plateformes de médias spécialisés et généralistes.

A ces évènements, il faut ajouter : le Record Guinness du Monde des Echecs, le Record d'Europe (3131 joueurs jouant ensemble sur la grande artère de Bilbao) et l'organisation de la 1<sup>o</sup> rencontre de la Sélection Basque d'Échecs, et bien d'autres événements organisés par le directeur du Cabinet de Consultants.

## INSCRIPTIONS AU CONGRES INTERNATIONAL POUR L'EGALITE DES FEMMES DANS LE JEU D'ECHECS

### DROIT D'INSCRIPTION

Cuota de inscripción	jusqu'au 31/05/2016 (les 100 premières réservations)	I à partir du 01/06/2016	
Entrada 2'5 días	250,00€	300,00€	
Entrada 1 día	170,00€	200,00€	
Entrada VIP 2'5 días	400,00€	500,00€	
Entrada VIP 1 días	300,00€	375,00€	
Fila 0	prioritaire. Entrée sans aide. L'enveloppe sera allouée au projet .		
Repas de clôture	50	60	

- Les prix incluent la TVA de 21%.
- L'entrée VIP au Congrès comprend : la documentation du Congrès, l'accès aux séances de travail, les repas (menus à 50 eur), pauses-café, etc...
- \*Information et réservations au Congrès: [info@ahsi.es](mailto:info@ahsi.es) – [www.expochess.org](http://www.expochess.org)
- \*Le festival est sans but lucratif, étant donné que l'un de ses objectifs est d'assurer le financement des projets qui en découlent.

### Gran Hotel Lakua 5\*



Prix de la chambre /nuit dans les régimes suivants	Bed & Breakfast	Demi-pension	Pension complète
chambre double	90,00€	125,00€	160,00€
chambre individuelle	80,00€	97,50€	115,00€
chambre 3 personnes	110,00€	162,50€	215,00€

- Prix spéciaux pour le Festival EXPOCHESS V.G., TVA 21% incluse.
- \*Information et réservations: +34 945 181 000 [reservas@granhotelakua.com](mailto:reservas@granhotelakua.com)  
<http://www.granhotelakua.com/>